

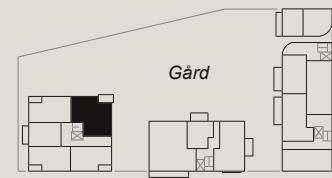
3 rok

69,5 KVM

Rumshöjd ca 2,6 m och bröstningshöjd fönster
ca 0,65 m om ej annat anges.

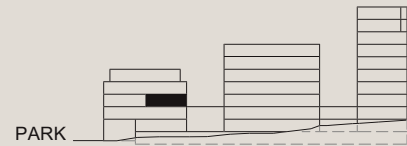


PARK



SICKLA INDUSTRIVÄG

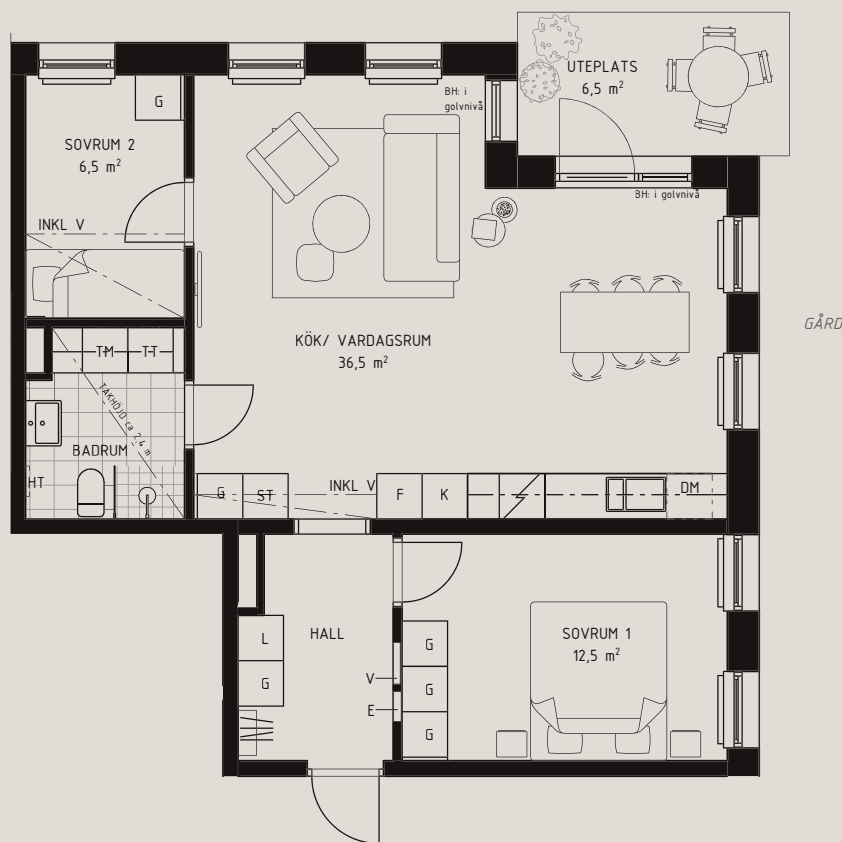
SICKLA STRÅKET



SICKLA
INDUSTRIVÄG

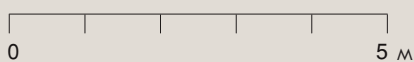
LGH 4-1001, Hus C, TRH 4

GÅRD



GÅRD

1:100



Rätt till ändringar förbehålles. Ytangivelser är preliminära.
Möbler och övriga illustrationer ingår ej.
Originalformat A4. 2018-11-09

K	Kylskåp	KLK	Klädkammare
F	Frys	HT	Handdukstork
K/F	Kyl/Frys	TT	Torktumlare
DM	Diskmaskin	TM	Tvättmaskin
G	Garderob	KM	Kombimaskin
L	Linneskåp	E	IT- / elcentral
ST	Städsåp	V	Fördelarskåp VVS
HS	Högsåp	INKL V	Inklädd ventilation
KÖ	Köksö, flyttbar	BH	Bröstningshöjd

**NOBEL
BERGET**