

4 rok

108,5 KVM

Rumshöjd i sovrum och inre hall ca 2,6 m, rumshöjd i vardagsrum, kök och hall ca 3,1 m och bröstningshöjd fönster ca 0,65 m om ej annat anges.

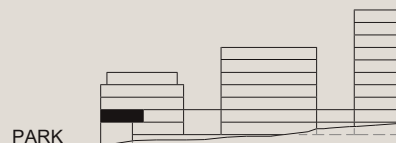


PARK



SICKLA STRÅKET

SICKLA INDUSTRIVÄG



SICKLA INDUSTRIVÄG

LGH 4-0904, Hus C, TRH 4

FÖRGÅRDSMARK
+13,00

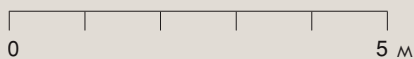
GÅRD
+14,75

GÅRD
+18,50

FÖRGÅRDSMARK
(EN VÅNING NER)
+12,00



1:100



Rätt till ändringar förbehålles. Ytangivelser är preliminära.
Möbler och övriga illustrationer ingår ej.
Originalformat A4. 2018-11-09

K	Kylskåp	KLK	Klädkammare
F	Frys	HT	Handdukstork
K/F	Kyl/Frys	TT	Torktumlare
DM	Diskmaskin	TM	Tvättmaskin
G	Garderob	KM	Kombimaskin
L	Linneskåp	E	IT-/ elcentral
ST	Städskap	V	Fördelarskåp VVS
HS	Högskap	INKL V	Inklädd ventilation
KÖ	Köksö, flyttbar	BH	Bröstningshöjd

**NOBEL
BERGET**