

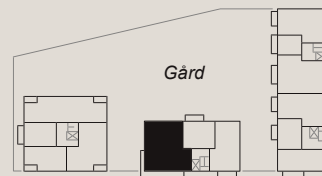
# 5 rok

108,5 KVM

Rumshöjd ca 2,6 m och bröstningshöjd fönster ca 0,65 m om ej annat anges.

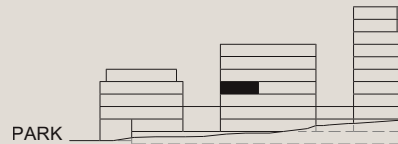


PARK



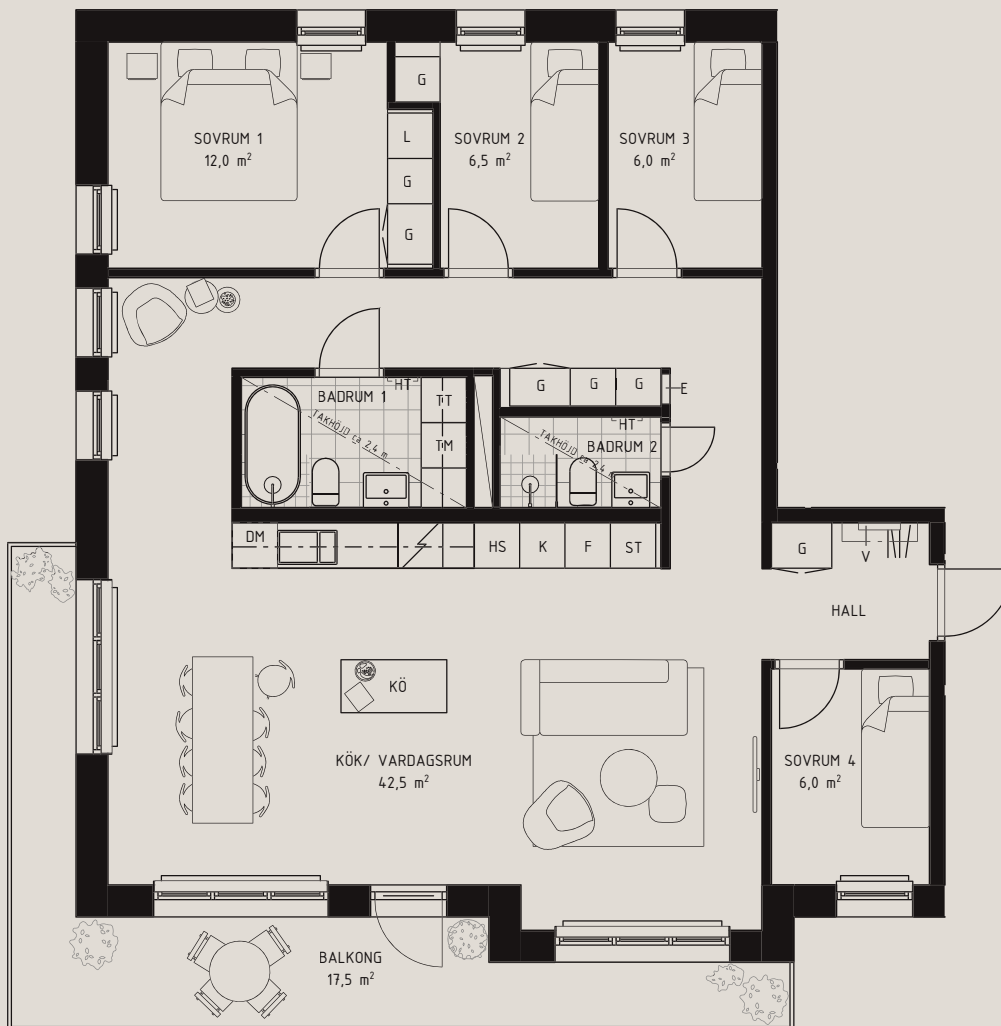
SICKLASTRÅKET

SICKLA INDUSTRIVÄG

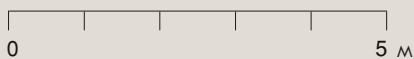


SICKLA INDUSTRIVÄG

LGH 3-1101, Hus B, TRH 3



1:100



Rätt till ändringar förbehålles. Ytangivelser är preliminära.  
Möbler och övriga illustrationer ingår ej.  
Originalformat A4. 2018-11-09

K	Kylskåp	KLK	Klädkammare
F	Frys	HT	Handdukstork
K/F	Kyl/Frys	TT	Torktumlare
DM	Diskmaskin	TM	Tvättmaskin
G	Garderob	KM	Kombimaskin
L	Linneskåp	E	IT-/ elcentral
ST	Städsåp	V	Fördelarskåp VVS
HS	Högsåp	INKL V	Inklädd ventilation
KÖ	Köksö, flyttbar	BH	Bröstninghöjd

**NOBEL  
BERGET**