

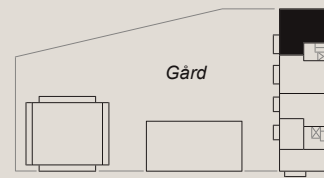
4 rok

101,5 KVM

Rumshöjd ca 2,6 m och bröstningshöjd fönster
ca 0,65 m om ej annat anges.



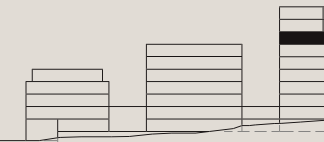
PARK



SICKLA STRÅKET

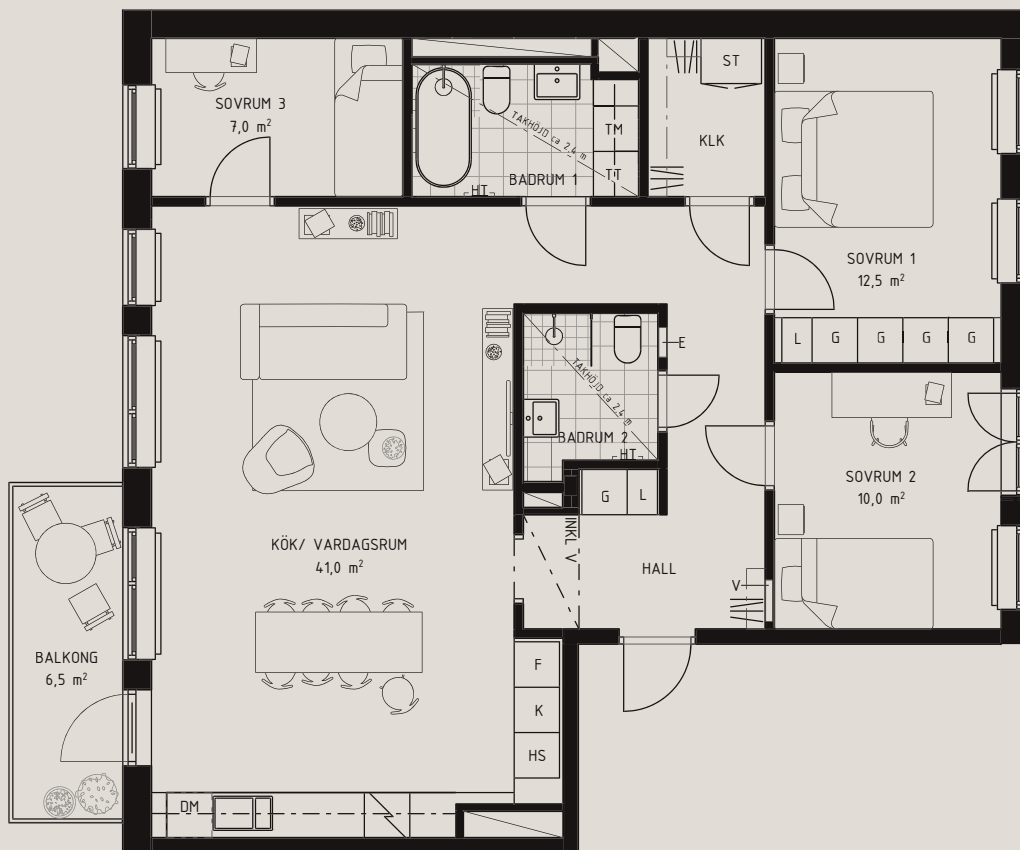
SICKLA INDUSTRIVÄG

PARK

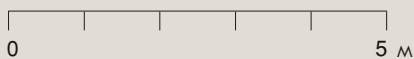


SICKLA
INDUSTRIVÄG

LGH 1-1502, Hus A, TRH 1



1:100



Rätt till ändringar förbehålles. Ytangivelser är preliminära.
Möbler och övriga illustrationer ingår ej.
Originalformat A4. 2018-11-09

| | | | |
|-----|------------------|--------|---------------------|
| K | Kylskåp | KLK | Klädkammare |
| F | Frys | HT | Handdukstork |
| K/F | Kyl/Frys | TT | Torktumlare |
| DM | Diskmaskin | TM | Tvättmaskin |
| G | Garderob | KM | Kombimaskin |
| L | Linneskåp | E | IT-/ elcentral |
| ST | Städsåp | V | Fördelarskåp VVS |
| HS | Högsåp | INKL V | Inklädd ventilation |
| KÖ | Köksåp, flyttbar | BH | Bröstningshöjd |

**NOBEL
BERGET**